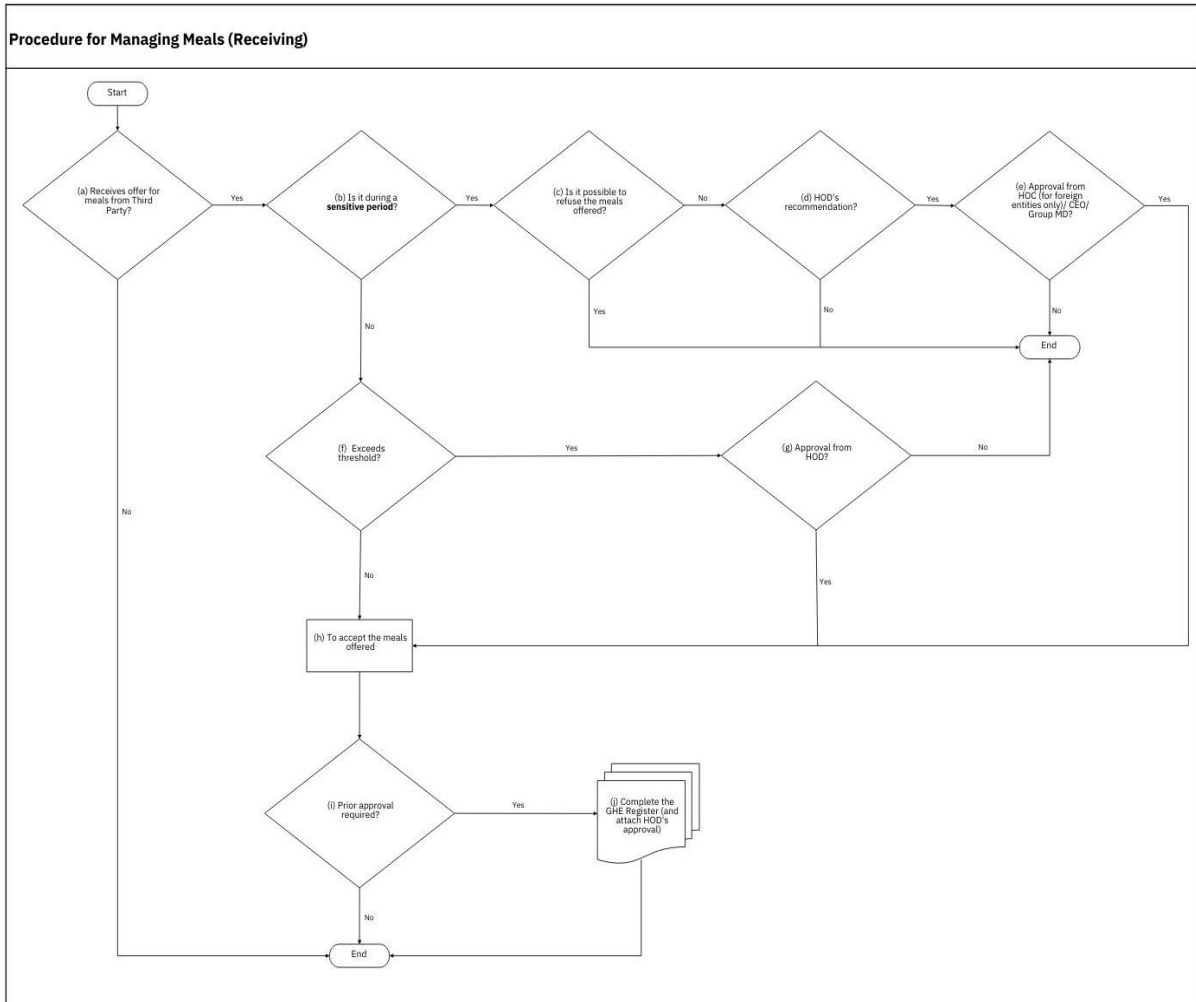
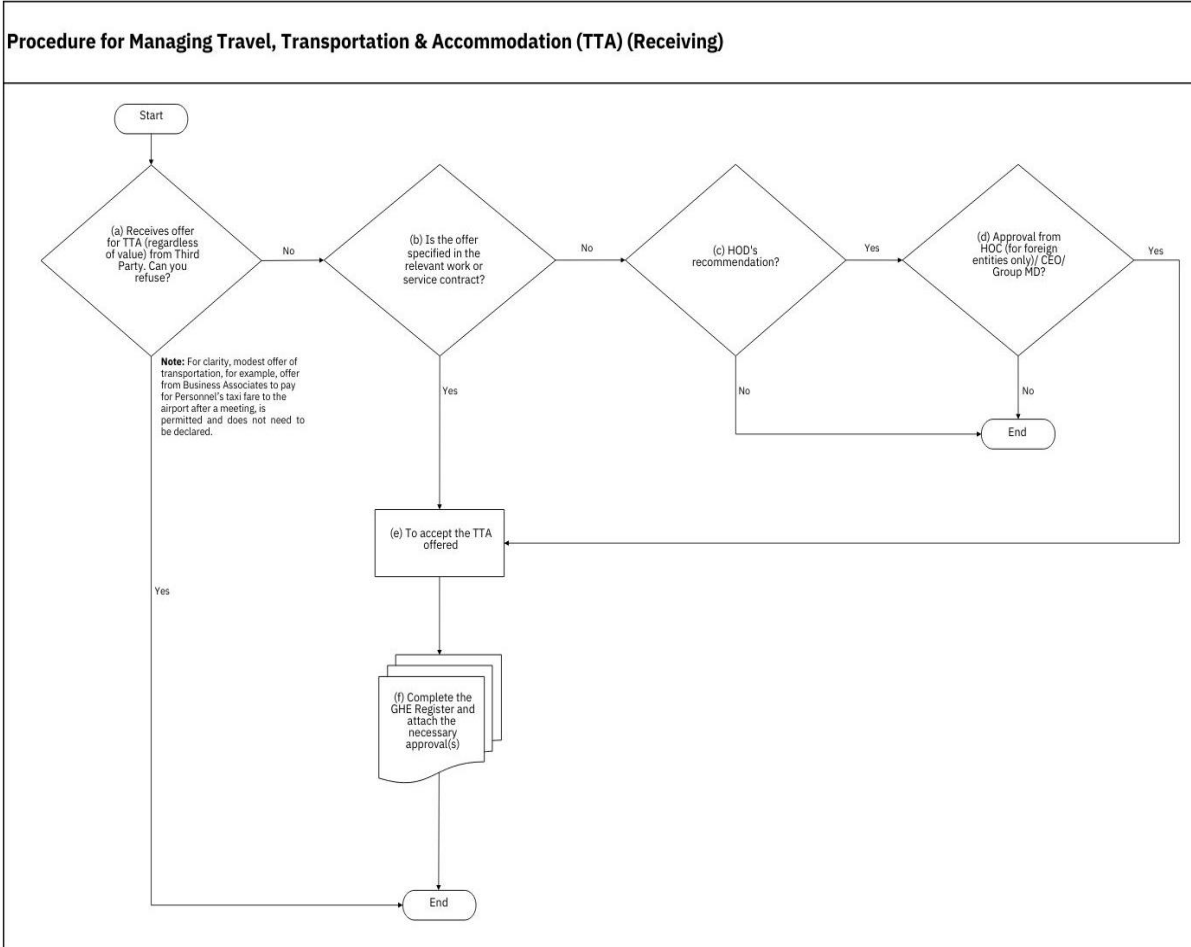


Phụ lục B: Quy trình kê khai việc nhận Giao tế và tiếp khách dành cho nhân viên

a) Việc nhận chiêu đãi bữa ăn



b) Nhận chiêu đãi dịch vụ du lịch, đi lại và phòng nghỉ


c) Việc nhận chiêu đã các hoạt động giải trí

